

## 학생증 체크카드 KB국민 스타뱅킹 앱 신청 안내

학생처  
학생역량개발팀



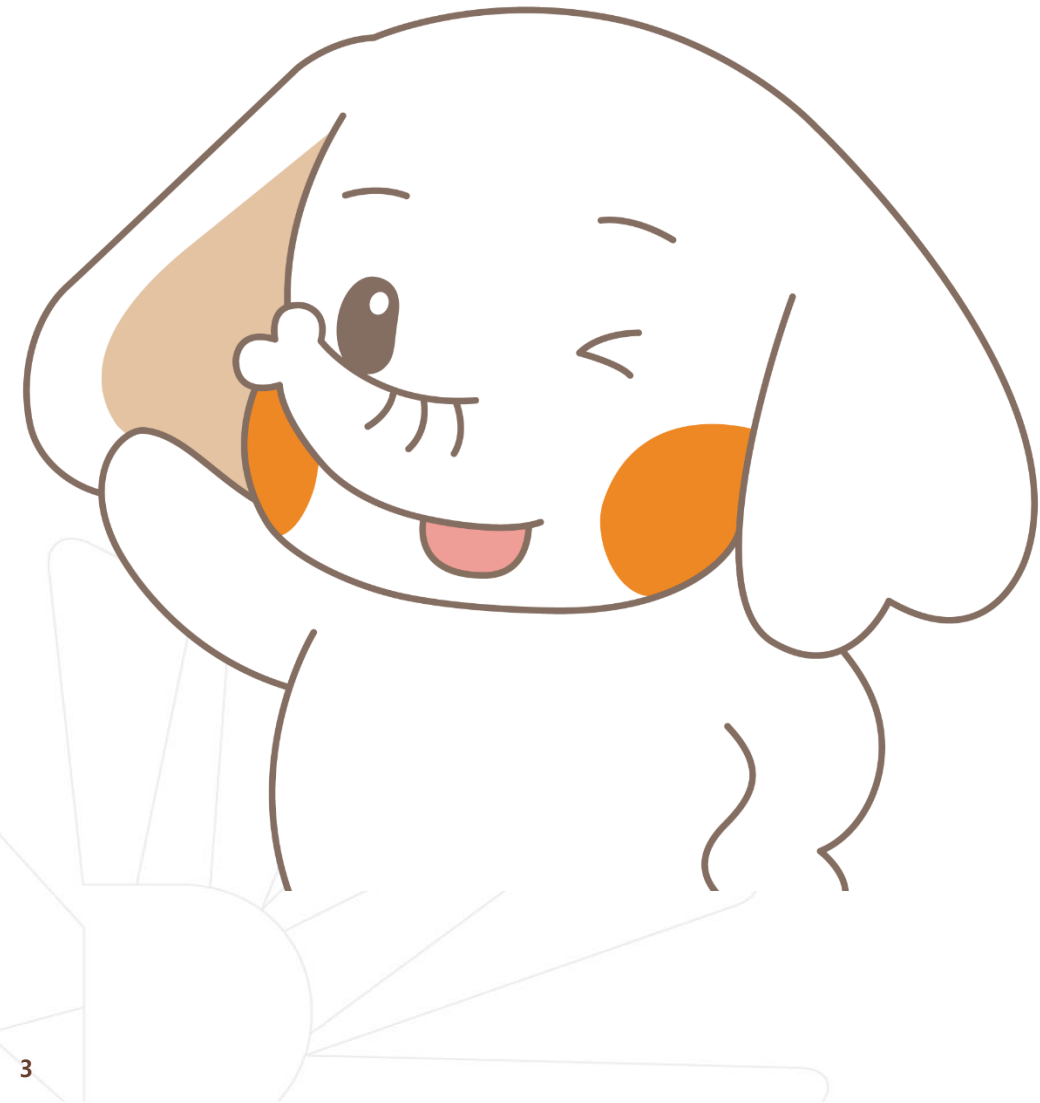
## 학생증 체크카드 신청 방법

STEP1. 엔드림스 학생증 개인정보동의 등록

STEP2. KB스타뱅킹 앱 신청 또는  
국민은행 동국대학교점 방문 신청

**\* 3/17(월)까지 앱 신청 혹은 방문 신청을 완료해야 합니다!!**

**\* KB스타뱅킹 앱 신청은 엔드림스 동의 후  
은행 영업일 기준 1일 이후부터 신청 가능합니다.  
(예-금요일 엔드림스 동의, 그 다음 주 월요일에 앱 신청 가능)**



## KB국민 스타뱅킹 앱 신청 절차



**STEP1. KB 스타뱅킹 앱 다운로드**

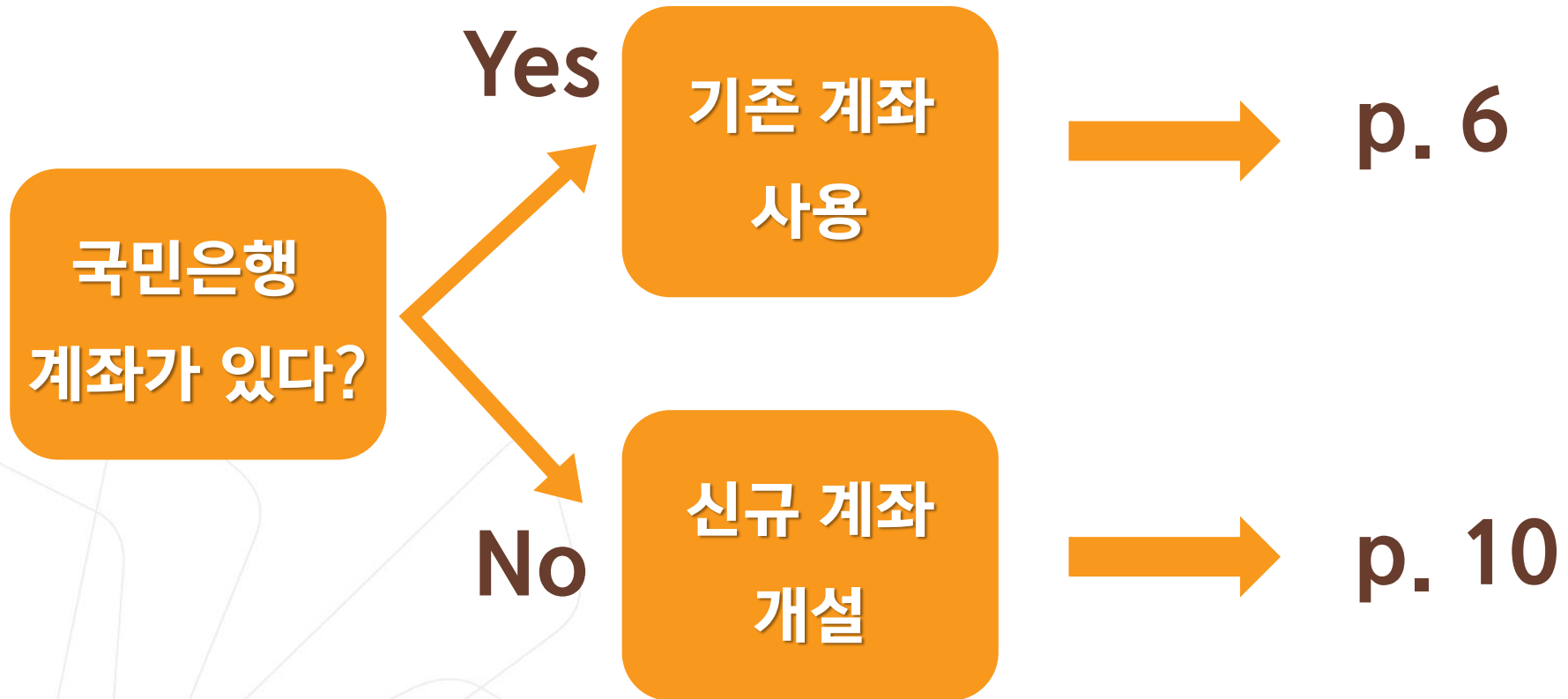
**STEP2. KB 스타뱅킹에서 학생증 신청**

## KB 스타뱅킹 앱 신청 시 유의사항

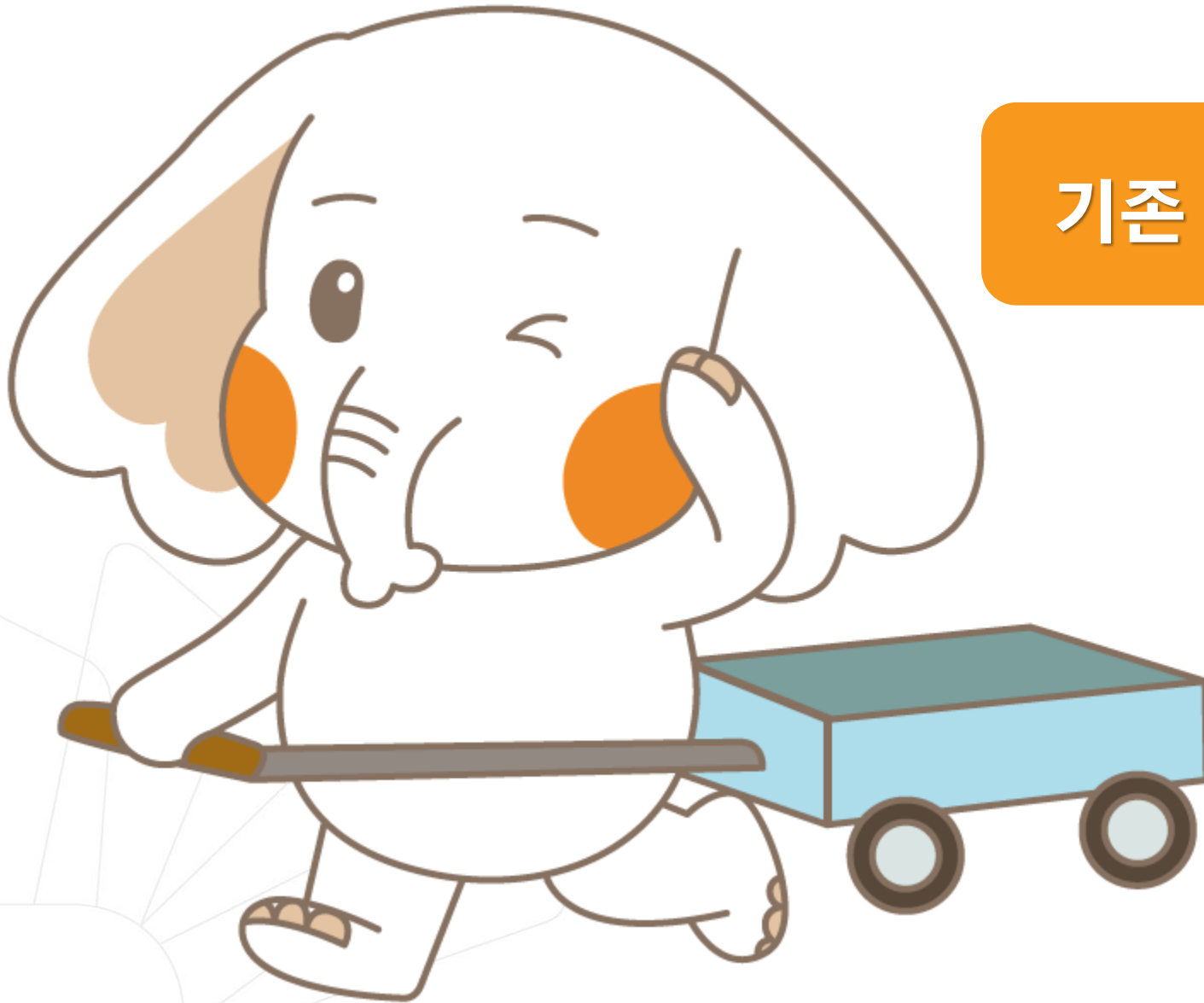
- 신분증(주민등록증 또는 운전면허증)과 본인 명의의 스마트폰 필요
- 엔드림스 학생증 개인정보동의 후 **은행 영업일 기준 1일 후부터**  
KB 스타뱅킹 앱 설치 후 신청 가능
- 신청 가능 시간
  - 1) 신규 통장 개설 시
    - KB 국민은행 계좌인증/1원 입금인증 : 24시간
    - 영상통화 방식: 평일 8시~22시, 공휴일 9시~18시
  - 2) 체크카드 발급 시 : 24시간

# KB국민 스타뱅킹 앱 신청하기

## KB국민 스타뱅킹 앱에서 학생증 체크카드 신청하기



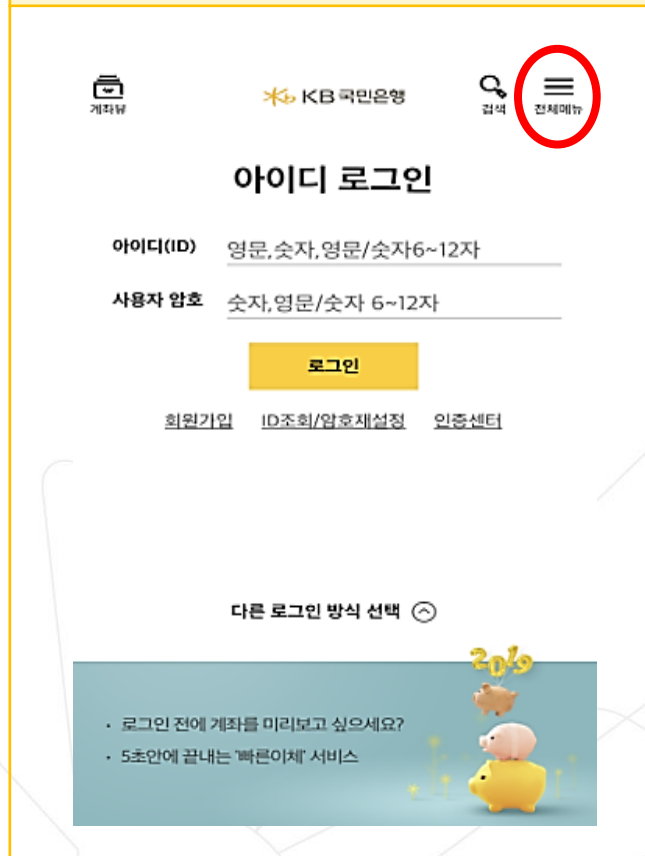
기존 계좌 사용



# KB국민 스타뱅킹 앱 신청하기

## 기존 계좌 사용 시 ①

①메인화면 오른쪽 상단  
「전체메뉴」 클릭



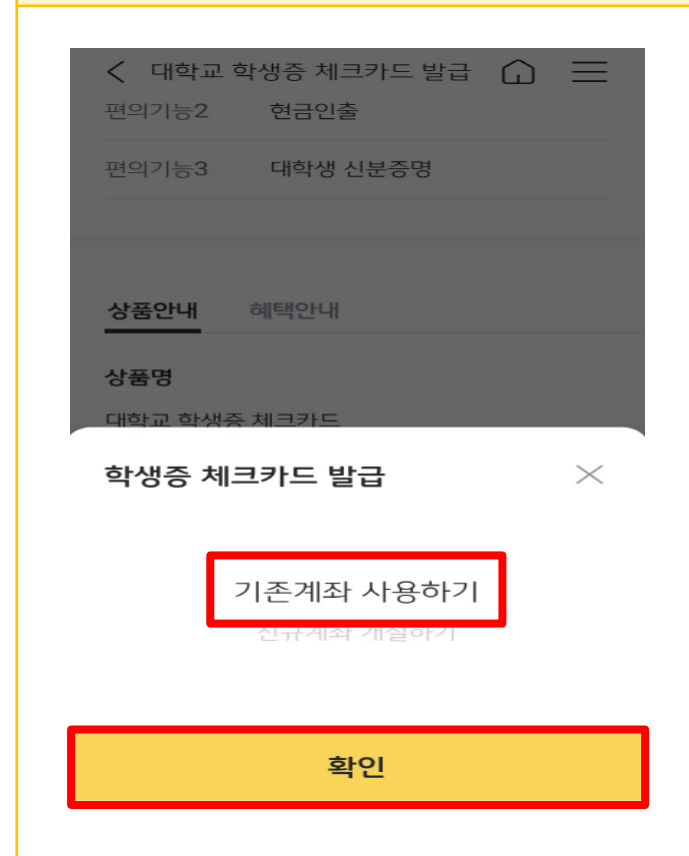
KB 국민은행 앱 로그인 화면. 오른쪽 상단 '전체메뉴' 아이콘이 빨간 원으로 강조되어 있다. 화면에는 아이디 로그인, 비밀번호 입력, 로그인 버튼, 그리고 다른 로그인 방식 선택 링크가 표시되어 있다.

②상품가입→입출금+카드→  
「대학교 학생증 체크카드 만들기」



KB 국민은행 앱 상품가입 메뉴 화면. '상품가입' 메뉴가 빨간 사각형으로 강조되어 있다. '금융상품' 하위 메뉴에서 '입출금+카드'가 강조되어 있다. '대학교 학생증 체크카드 만들기' 메뉴도 빨간 사각형으로 강조되어 있다.

③기존 계좌 사용하기



KB 국민은행 앱 기존계좌 사용하기 화면. '기존계좌 사용하기' 버튼이 빨간 사각형으로 강조되어 있다. 화면에는 '대학교 학생증 체크카드 발급' 알림이 표시되어 있다.



# KB국민 스타뱅킹 앱 신청하기

## 기존 계좌 사용 시 ②

### ④보유계좌 확인 후 대학교 학생증체크카드 만들기

< 대학교 학생증 체크카드 발급 취소

#### 보유계좌 확인

기존에 보유하고 계신 통장과 연결하여 카드 만들기를 진행합니다. 계좌 확인을 위해 아래 정보를 입력하시고 확인 버튼을 누르시면 카드발급 페이지로 이동합니다.

주민등록번호

KB국민은행 계좌번호



계좌 확인이 완료되었습니다.  
다음 단계부터는 KB국민카드에서 진행됩니다.

대학교 학생증 체크카드 만들기 >

### ⑤동국대학교 선택하기

#### 카드신청

학사정보

1 2 3 4 5

학교선택 51건

동국대학교

학교검색

학교명을 입력

정보

이름

주민등록번호

'-'를 제외하고 입력

다음

### ⑥체크카드 발급 정보 입력



5분만에 간편하게 신청하세요!

#### 대학교 학생증 노리체크카드

정보입력

이름

홍길동

휴대폰번호

'-'를 제외하고 입력

교통카드



신청

미신청

신분증 정보



주민등록증

운전면허증

외국인등록증

재외국민 주민등록증



# KB국민 스타뱅킹 앱 신청하기

## 기존 계좌 사용 시 ③

### ⑦ 본인인증

본인인증 X

휴대폰    공인인증서    카드인증

동의하고 본인 인증하기(필수)

SKT  KT    LGU+    알뜰폰 ▼

010-    인증번호 전송

인증번호 입력    05:00

**다음**

### ⑧ 카드발급 완료

카드신청

대학교 학생증 노리체크카드



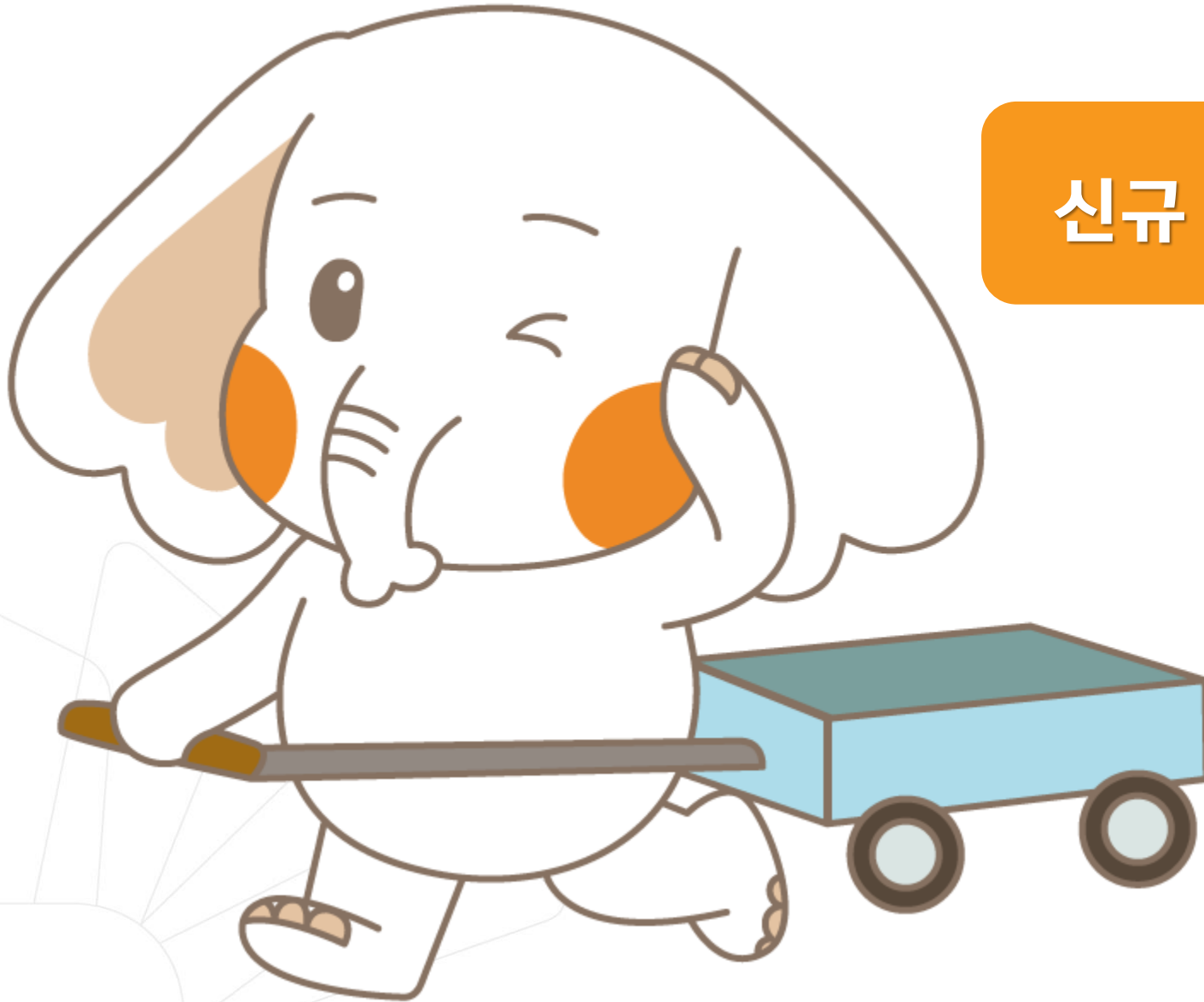
신청완료  
고객님의 카드가 신청 접수되었습니다.

쇼핑, 해외, 뷰티/패션 할인  
청춘대로 싱글체크카드



**확인**

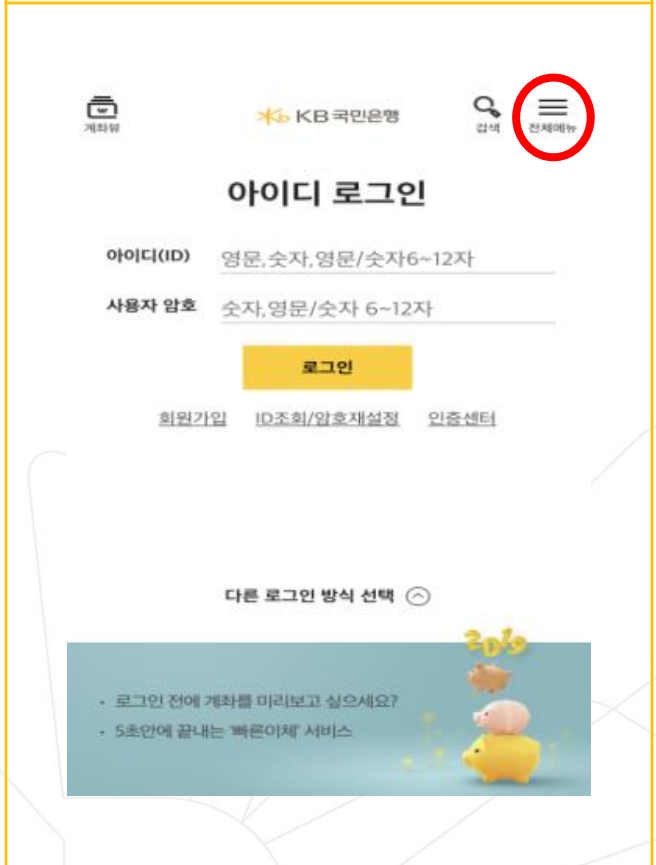
신규 계좌 개설



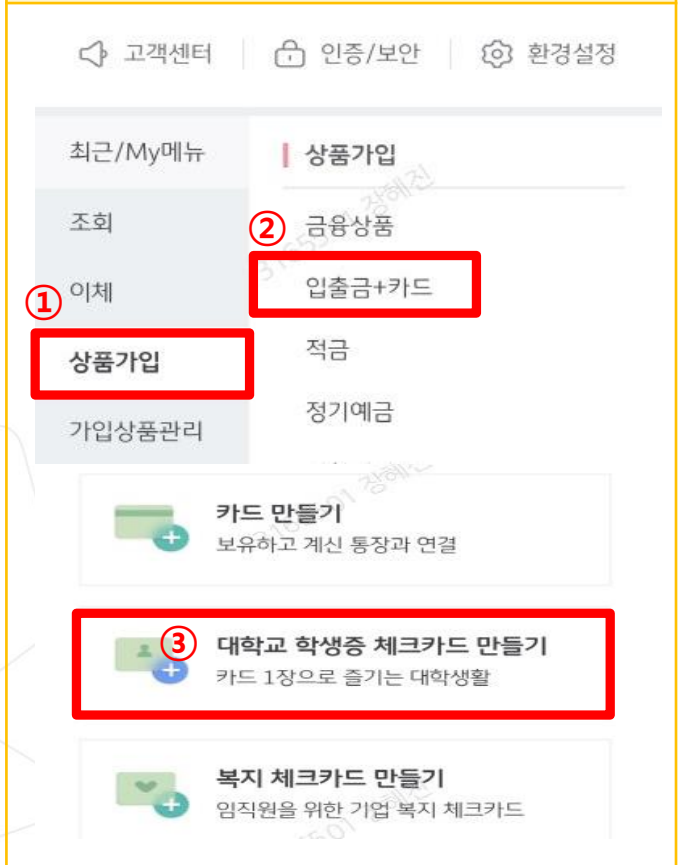
# KB국민 스타뱅킹 앱 신청하기

## 신규 계좌 개설 시 ①

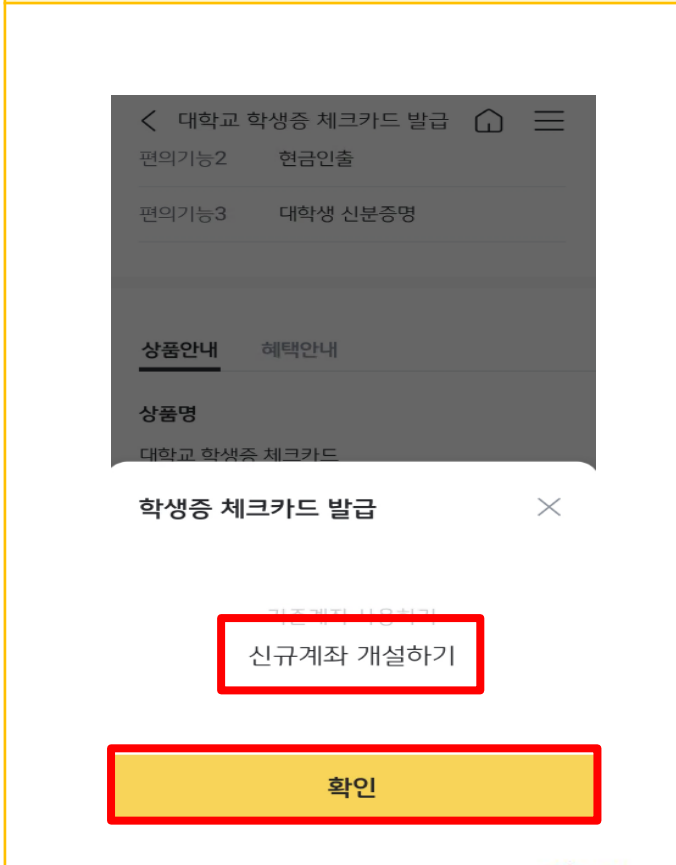
①메인화면 오른쪽 상단 「**전체메뉴**」 클릭



②상품가입→입출금+카드→ 「**대학교 학생증 체크카드 만들기**」



③신규계좌 개설하기



## 신규 계좌 개설 시 ②

### ④ 입출금 상품 선택, 가입하기

< 입출금통장 신규 🏠 ☰

**KB종합통장**

컵라면 끓이는 시간으로  
계좌하나 똑딱

상품가입 시간은 3분정도 예상됩니다.  
아래 준비물을 챙겨주세요!

- 신분증  
주민등록증/운전면허증/여권
- 본인명의 휴대폰
- 입출금통장 개설 후 카드 동시 신청

금융거래 한도제한 계좌 안내 ∨

**다음**

### ⑤ 개인정보동의 / 휴대폰 인증

< 입출금통장 신규 취소

2/6

### 본인인증

이름

주민등록번호

휴대폰 **SKT**

**010**

입력하신 휴대폰번호로 SMS 인증번호를 전송합니다. [인증번호요청]을 눌러 SMS 인증번호를 입력해주세요.

인증번호 요청

### ⑥ 신분증 촬영 안내

< 신분증 촬영 안내

주민등록증 또는 운전면허증을  
준비해주세요.



- 신분증확인은 1일 5회까지 가능합니다.
- 신분증 앞면을 짙은색 배경위에 놓으면 더 잘 인식됩니다.
- 빛이 반사되지 않도록 주의하세요.
- 훼손이 심한 신분증은 인식되지 않을 수 있습니다.

**신분증 촬영**

# KB국민 스타뱅킹 앱 신청하기

## 신규 계좌 개설 시 ③

### ⑦ 추가본인인증 (택1)

#### 계좌인증

KB국민은행 계좌인증    다른금융 계좌인증

계좌번호  
선택

---

계좌비밀번호  
숫자 4자리를 입력해 주세요.

#### 영상통화 인증

KB국민은행 계좌 또는 다른금융 계좌가 없으시면, 영상통화를 이용해 인증 가능합니다.

다음

### ⑧ 약관 동의

4/6

#### 약관동의

- 약관 전체동의

---

- 예금거래기본약관 >
- 입출금이차유료로운예금 >
- KB종합통장 특약 >
- 상품설명서 >

---

- 확인사항 전체동의

---

- 가상자산관련대고객안내문 >
- 불법·탈법 차명거래 금지 설명 확인 >
- 예금자보호제도 확인(KB스타뱅킹) >
- 통장양도금지확인(KB스타뱅킹) >

다음

### ⑨ 계좌관리점(권유직원) [동국대학교(점)] 선택

#### 계좌정보 입력

급여일  
25

☑️ 급여 관련 서비스 내기 신청할 날짜에 27일 앞자리 7월 1일 일  
경유한 해당날짜를 꼭 수주유일과 계좌로 받을 수 있도록  
다. 자세한 내용은 고객센터(1522-0114) 및 상품설명서를 꼭  
확인하세요.

상품별 상세 계약정보 수집 이용동의(아예안함) >

계좌사서 수신방법

아예안함    LMS

이메일

naver.com

☑️ 고객님의 입회하신 사항들 모두를 발송하며, 고객님의 개인  
정보를 보호는 엄중히하겠습니다.

☑️ 고객님의 이메일 주소를 입력해 주세요.

\*공통으로이메일주소,계좌사서이메일 및 문자메시지 등보내실  
수신 계정을 반드시 꼭계정해 주시기 바랍니다.

계좌 관리점 선택

지역명    **지점명**

**동국대학교(점)**

입회

다음



# KB국민 스타뱅킹 앱 신청하기

## 신규 계좌 개설 시 ④

### ⑩계좌개설 완료

입출금통장 신규

신청내역

고액입  
당좌입  
계좌입

통장개설  
계좌사유-수입입  
계좌해당입

공통서고 개설을 위해 반드시 해당 계좌로 개설되었습니다.

자세히 보기

입출금 무사 완료 상황

카드신청

계좌입 계좌와 연동한 카드를 발급할 수 있습니다.

대학교 학생증 체크카드

확인

### ⑪동국대학교 선택하기

카드신청

학사정보

1 2 3 4 5

학교선택 70건

동국대학교

학교검색

학교명을 입력

정보

이름

주민등록번호 ' '를 제외하고 입력

다음

### ⑫카드신청완료

카드신청

대학교 학생증 노리체크카드



신청완료

고객님의 카드가 신청 접수되었습니다.

쇼핑, 해외, 뷰티/패션 할인  
청춘대로 싱글체크카드

확인



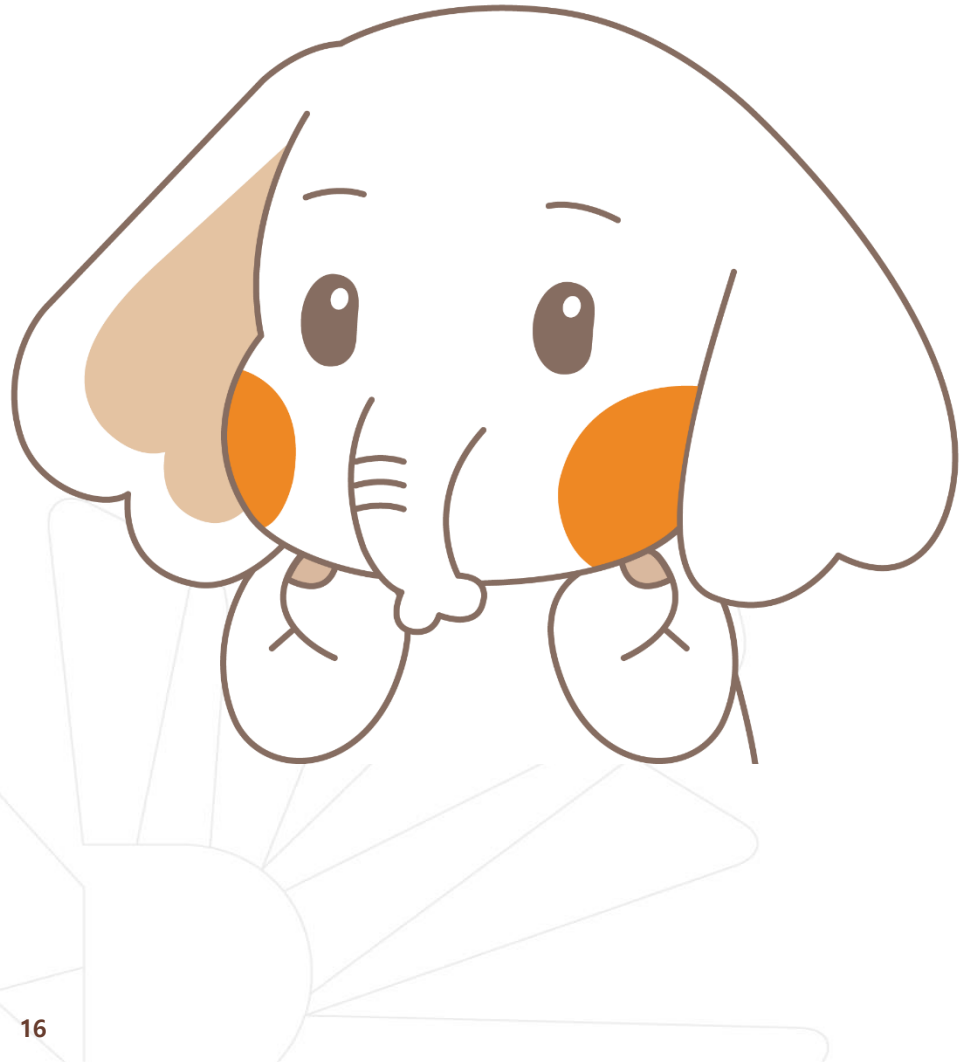
## 학생증 체크카드 분실 시

### STEP1. 중앙도서관과 카드사 모두 분실신고

교내기능 정지 ▶ 중앙도서관 ☎ 02)2260-8622~3  
은행기능 정지 ▶ 국민카드 ☎ 1588-1688

### STEP2. 가까운 국민은행 지점 방문이나 국민 카드사 재발급 신청

※ 국민 카드사를 통하여 학생증 분실신고 후  
즉시 재발급을 하는 경우, 중앙도서관에 교내 기능  
정지를 위한 분실신고를 별도로 하지 않아도 됩니다.



## 학생증 체크카드 재발급 유의사항

- 1) 학생증 IC칩 훼손으로 인한 재발급
  - 가까운 은행 지점 방문신청 혹은 카드사에 전화 신청
- 2) 사진 변경, 전과, 개명으로 인한 재발급
  - 반드시 학생CS센터로 문의 후 은행 재발급 신청



## FAQ

### Q 1. 학생증 신청 기간에 신청을 못했어요. 어떻게 해야 하나요?

A : 신청 기간에 신청을 못 하였어도 이후 2차 신청 기간에 신청이 가능합니다.  
다만, 신청 기간 이후 신청한 학생증은 발급이 지연될 수 있습니다.

### Q 2. 학생증 신청을 이미 했는데 사진을 변경하고 싶어요.

A : 학생증은 신청 다음날에 발급 진행이 시작되어 **중간에 사진을 변경하실 수 없습니다.**  
사진 변경을 희망하시는 경우, 신청 기간 이후에 학생CS센터로 연락 바랍니다.  
(사진 변경 후 체크카드형 학생증 재발급 비용 없음) / 학생CS센터 ☎ 02-2260-8662

### Q 3. 학생증 수령은 어디서 수령하나요?

A : <KB국민 학생증 체크카드> 국민은행 동국대학교점 ☎ 02-2197-4516, 4517

감사합니다.

